

Bağlantı Kutusu (J-BOX)

Yük Hücrelerinin J-Box'a Bağlantı Şekli



ESİTİ

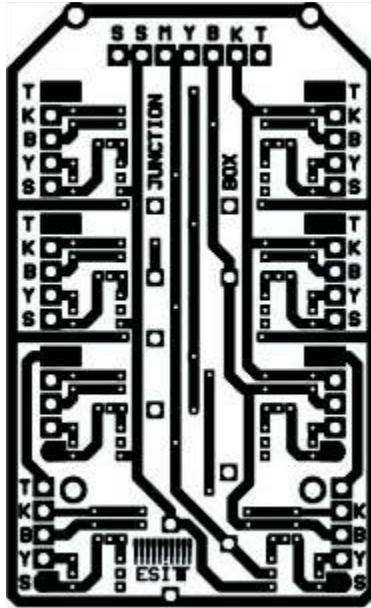
Bağlantı Kutusu
J-BOX

Bağlantı Kılavuzu

Loadcell'lerin bağlantı kutusuna ve cihaza bağlantı şekli:

Loadcell'ler (yük hücreleri) yükün indikatöre aktarılmasında kullanılan çeviricilerdir. Direnç köprüsü mantığı ile çalışmaktadırlar. Loadcellerin çıkış kablolarında 2 adet besleme ve 2 adet çıkış kablosu, bazı loadcellerde de blendaj (metal kılıf) olmak üzere en az 4 bazen de 5 kablo bulunur. Tüm bu kabloların bağlantı kutusunda veya bir buvatta bağlanmaları gerekir.

Bağlantı kutusunun içindeki kartlarda loadcelleri bağlamak üzere bulunan çıkışların yanlarında bağlantı yapılması gereken kabloların renklerinin baş harfleri bulunmaktadır.



Bağlantı kutusu üzerindeki harfler ESİT loadcellerinde kullanılan renklerin baş harfleridir. Bağlantı kutusu diğer loadceller markalarında da kullanılabilirler. Bağlantı kutusunu başka marka loadcellerde kullanabilmek için kullanılacak loadcell'in bağlantısı için gerekli çıkış renklerinin öğrenilmesi gerekir.

Esit loadcell'ler ve renkleri ile açıklamaları aşağıdadır:

Harf	Renk	Açıklama
K	Kırmızı	- Çıkış -Out
B	Beyaz	+ Çıkış +Out
Y	Yeşil	+ Besleme +Excitation, +Input
S	Siyah	- Besleme -Excitation, -Input
T	Metal	Blendaj -metal kılıf Shield

Not: Cihaza bağlantı için kullanılan kablolarda ise 4 ya da 6 canlı uç kullanılmaktadır. 4 uçlu kablo kullanıldığında SENSE olarak adlandırılan kablolar bulunmamakta olduğundan bu uçlar konnektörde besleme uçları ile kısa devre yapılır. 6 uçlu kablo kullanıldığında ise bu uçlar bağlantı kutusu kartı tarafında kısa devre edilir, cihazın arkasındaki konnektöre besleme uçlarından ayrı olarak lehimlenir.

Esit indikatörlerin Load cell Konnektörleri bağlantı şekli:

6 canlı kablo kullanılırsa;

Pin Numarası	Kablo Rengi		Açıklama
1	Blendaj	Blendaj-metal kılıf	Blendage(shield)
2	Blendaj	Blendaj-metal kılıf	Blendage(shield)
3	Beyaz	+Çıkış	+Output
4	Siyah	-Besleme	-Excitation(Input)
5	Yeşil	+Besleme	+Excitation(Input)
6	Blendaj	Blendaj-metal kılıf	Blendage(shield)
7	Kırmızı	-Çıkış	-Out
8	Turuncu	-Sense	-Sense
9	Mavi		+Sense +Sense

Not: Bağlantı kutusunda Mavi ve Turuncu renkli kabloların baş harfleri yazılmamakta ancak Siyah ve Yeşil harflerinin yanlarında ikişer kablo deliği bulunmaktadır.

4 canlı kablo kullanılırsa;

Pin Numarası	Kablo Rengi		Açıklama
1	Blendaj	Blendaj-metal kılıf	Blendage(shield)
2	Blendaj	Blendaj-metal kılıf	Blendage(shield)
3	Beyaz	+Çıkış	+Output
4	Siyah	-Besleme	-Excitation(Input)
5	Yeşil	+Besleme	+Excitation(Input)
6	Blendaj	Blendaj-metal kılıf	Blendage(shield)
7	Kırmızı	-Çıkış	-Out
8	Siyah ile kısa devre	-Sense	-Sense
9	Yeşil ile kısa devre	+Sense	+Sense

